

ISIKLIKU KASUTUSÕIGUSE SEADMISE ALA PLAAN

| |
|---|
| Projekti nimetus / asukoht |
| Kiisa 33 kV kaablitrass / Metsanurme küla, Saku vald, Harju maakond |

| | | |
|------------------------------|----------|----------------|
| Koostaja | Mõõtkava | Leht / formaat |
| E-SERVICE AS, Kaarel Peetmaa | 1:1000 | 1 (4) / A3 |

E-SERVICE AS, Kaarel Peetmaa

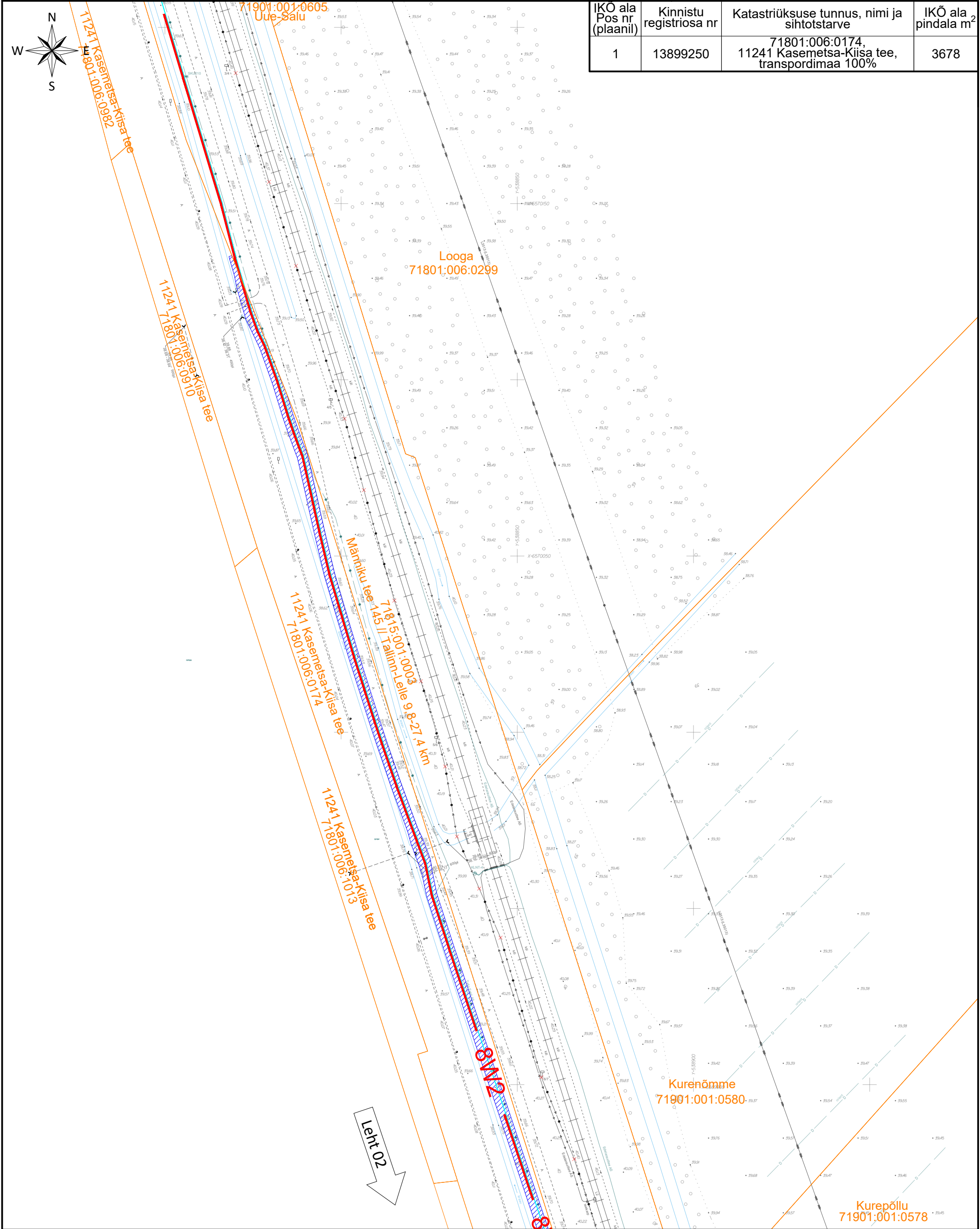
1:1000

1 (4) / A3

2025.05.2025

Kinnistu piir

| IKO ala Pos nr (plaanil) | Kinnistu registriosa nr | Katastriüksuse tunnus, nimi ja sihtotstarve | IKÕ ala pindala m ² |
|--------------------------------|----------------------------|---|-----------------------------------|
| 1 | 13899250 | 71801:006:0174, 11241 Kasemetsa-Kiisa tee, transpordimaa 100% | 3678 |



ISIKLIKU KASUTUSÕIGUSE SEADMISE ALA PLAAN

Projekti nimetus / asukoht

Kiisa 33 kV kaabitrass / Metsanurme küla, Saku vald, Harju maakond

Koostaja

E-SERVICE AS, Kaarel Peetmaa

Mõõtkava

1:1000

Leht / formaat

2 (4) / A3

Töö nr

24EL0450


Kuupäev

23.09.2025

TINGMÄRGID

XW2 Projekteeritud 33 kV maakaabel
torus (x- kaablite arv)

Projekteeritud sidetrass

 Isikliku kasutusõiguse seadmise ala

_____ Kinnistu piir

IKO ala
Pos nr
(plaanil)

Kinnistu
registriosa nr

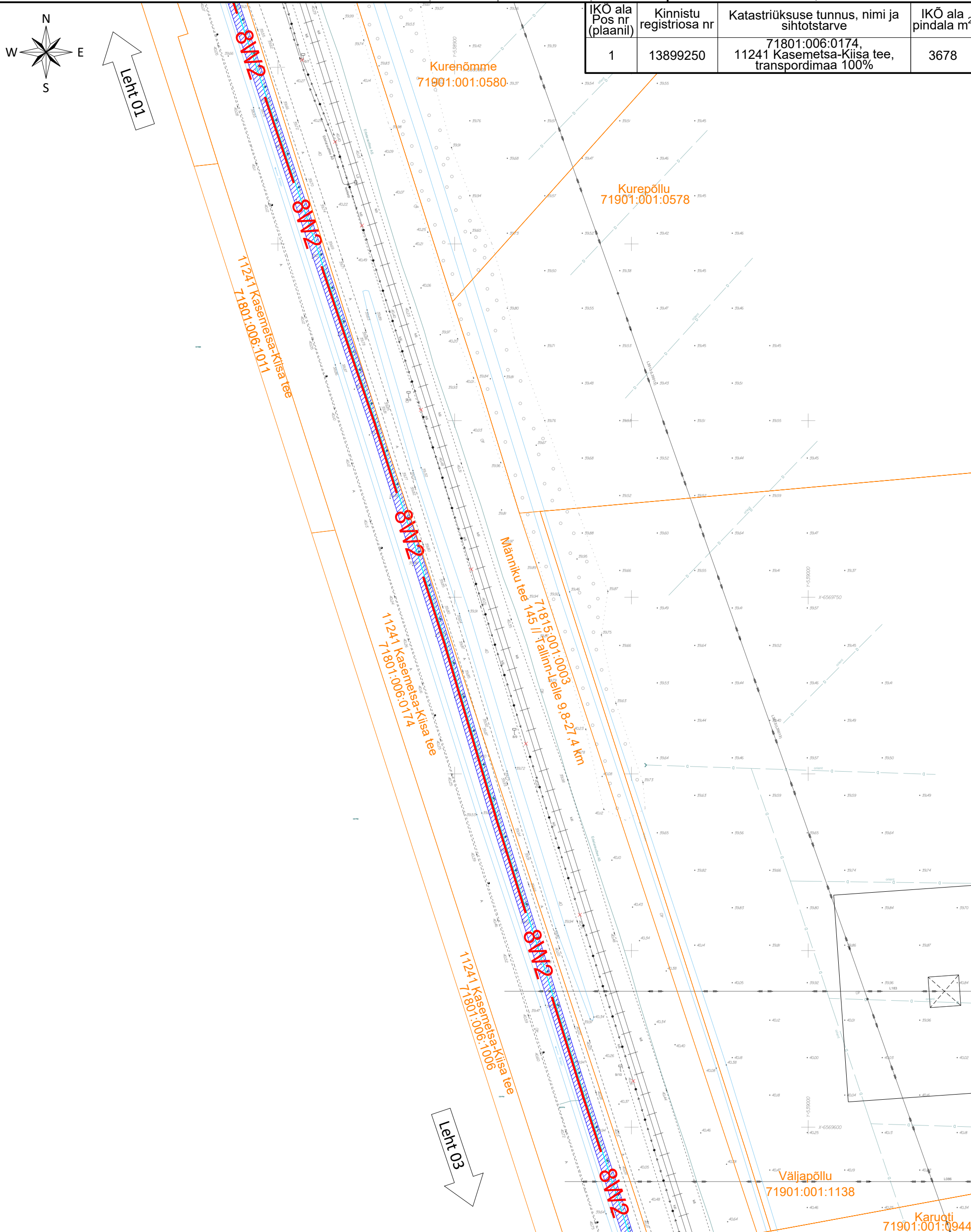
| | |
|---|--------------------------------|
| Katastriüksuse tunnus, nimi ja sihtotstarve | IKÕ ala pindala m ² |
|---|--------------------------------|

1

13900250

71801:006:0174,
11241 Kasemetsa-Kiisa tee,
transpordimaa 100%

3679



ISIKLIKU KASUTUSÕIGUSE SEADMISE ALA PLAAN

Projekti nimetus / asukoht

Kiisa 33 kV kaablitrass / Metsanurme küla, Saku vald, Harju maakond

Koostaja

E-SERVICE AS, Kaarel Peetmaa

Mõõtkav

3 (4) / A3

Töö nr

24EL0450

Kuupäev

23.09.2025

TINGMÄRGID

XW2 torus (x- kaablite arv)

Projekteeritud sidetrass

 Isikliku kasutusõiguse seadmise ala

_____ Kinnistu piir

IKO ala
Pos nr
(plaanil)

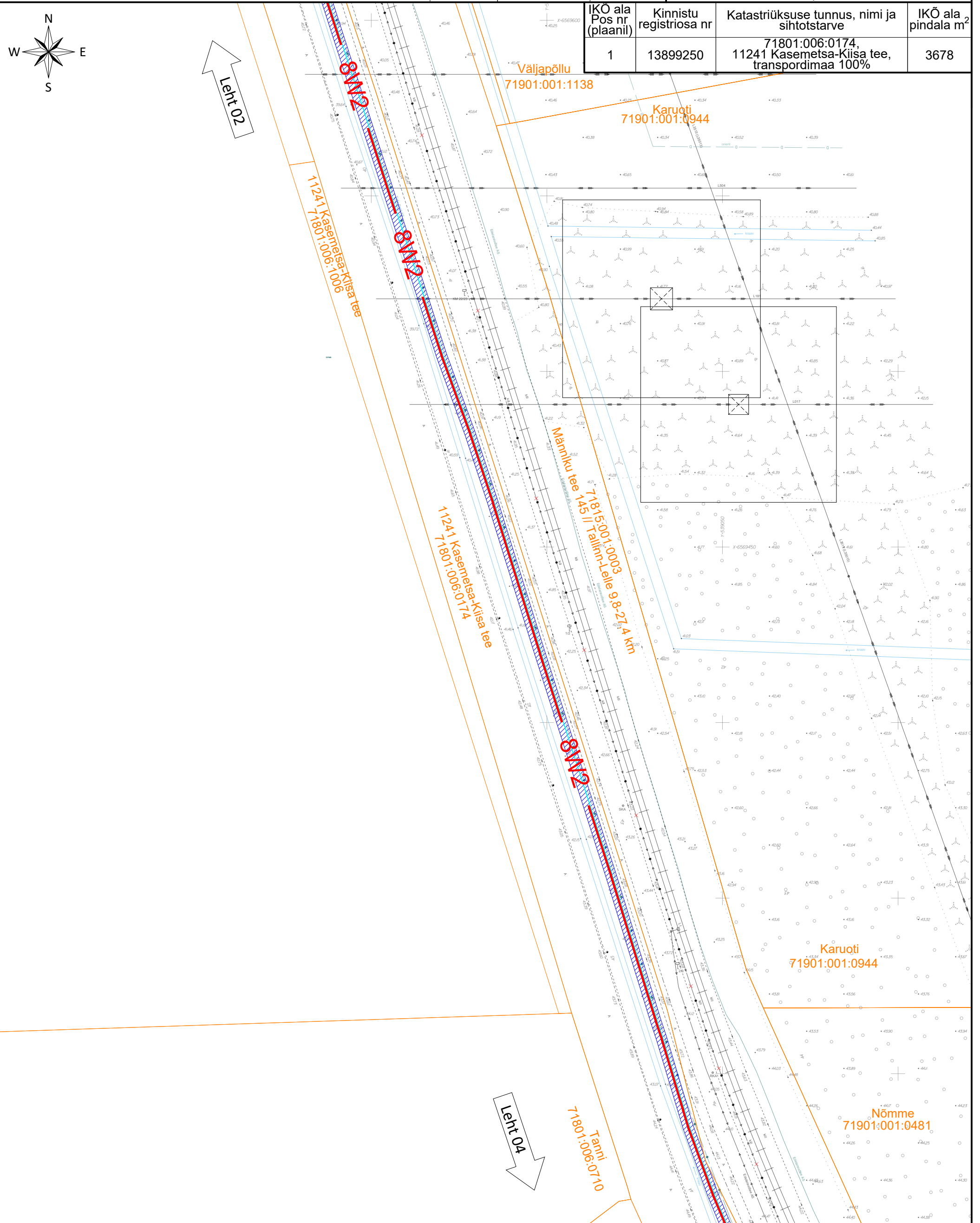
Kinnistu
registriosa nr

Katastriüksuse tunnus, nimi ja
sihtotstarve

71801:006:0174,
11241 Kasemetsa-Kiisa tee,
transpordimaa 100%

IKÖ ala
bindala m²

3678



ISIKLIKU KASUTUSÕIGUSE SEADMISE ALA PLAAN

| | | | | |
|---|--------------------|------------------------------|-----------------------|---|
| Projekti nimetus / asukoht Kiisa 33 kV kaablitrass / Metsanurme küla, Saku vald, Harju maakond | | | Töö nr 24EL0450 | TINGMÄRGID <div><div></div>Projekteeritud 33 kV maakaabel torus (x- kaablite arv)</div> <div><div></div>Projekteeritud sidetrass</div> <div><div></div>Isikliku kasutusõiguse seadmise ala</div> <div><div></div>Kinnistu piir</div> |
| Koostaja E-SERVICE AS, Kaarel Peetmaa | Möötkava 1:1000 | Leht / formaat 4 (4) / A3 | Kuupäev 23.09.2025 | |

